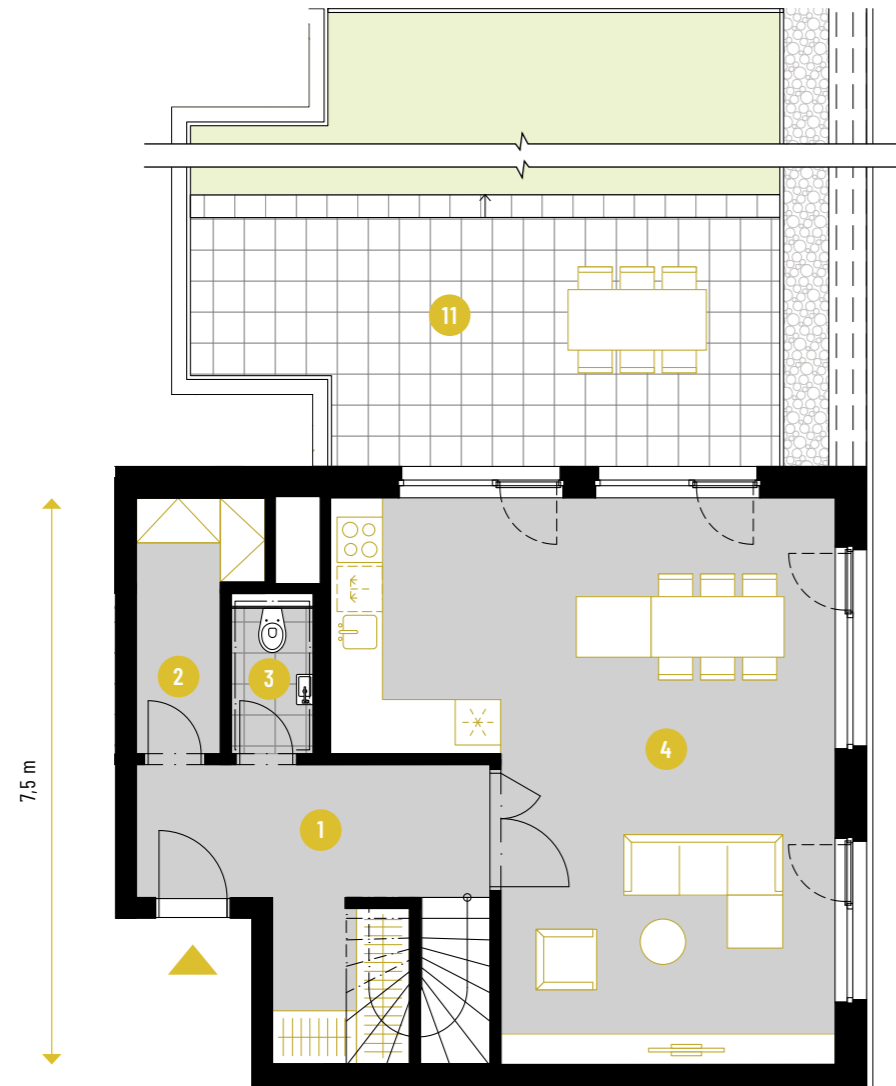


# BYDLENÍ META. COURT

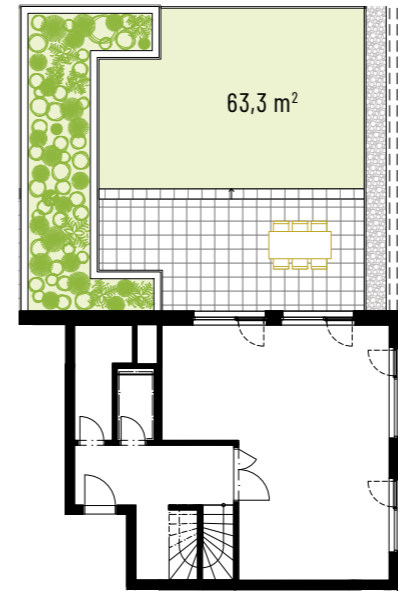
A2.  
708

7-8.NP • 4+KK MEZONET • 195,5 M<sup>2</sup>

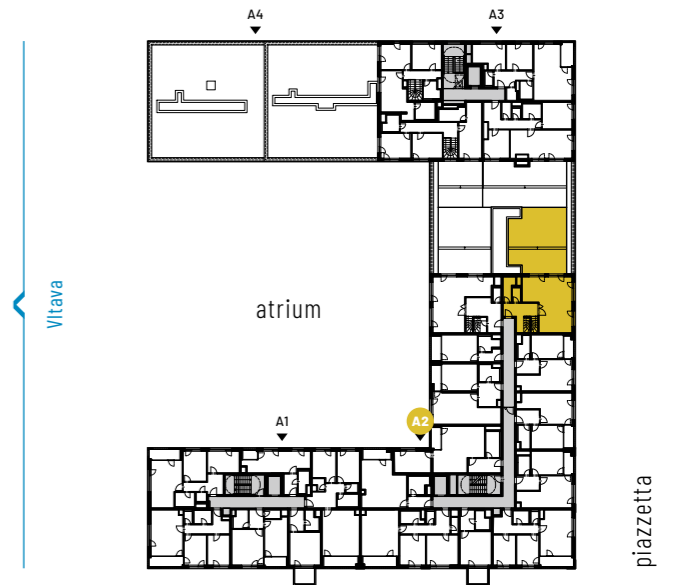
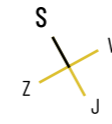
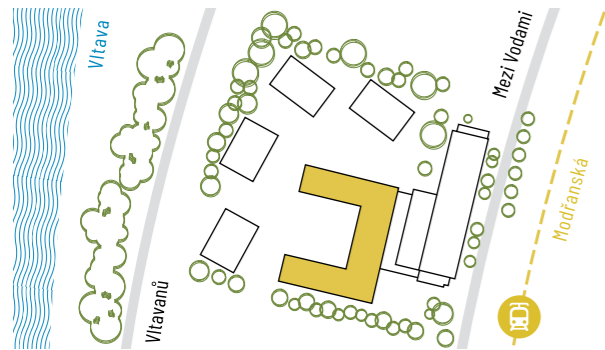
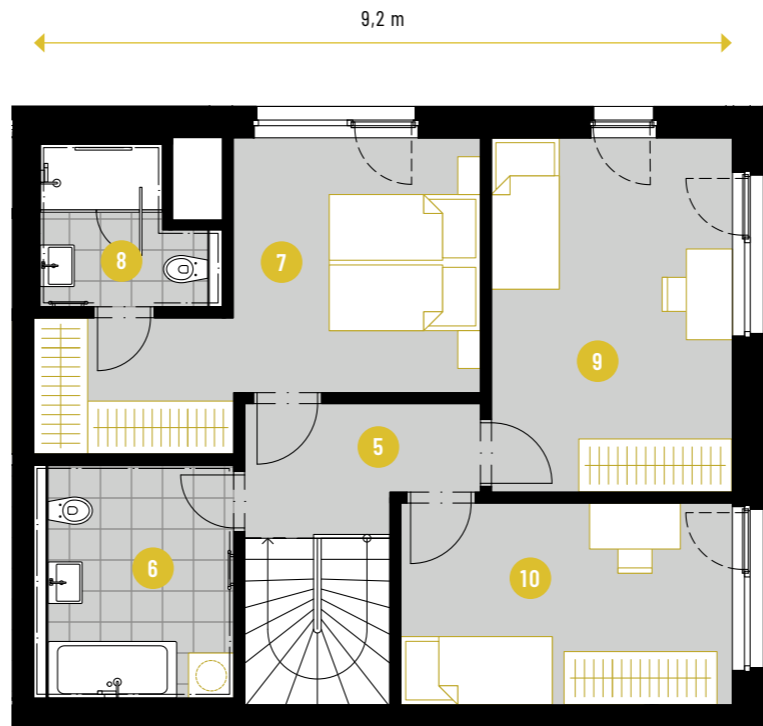


7.NP

rozděleno z důvodu měřítka  
plan split due to scale



8.NP



1	PŘEDSÍŇ   HALL	14,7 m <sup>2</sup>
2	KOMORA   CLOSET	4,3 m <sup>2</sup>
3	WC   TOILET	2,3 m <sup>2</sup>
4	OBÝVACÍ POKOJ S KK   LIVING ROOM & KITCHEN	40,4 m <sup>2</sup>
5	CHODBA   CORRIDOR	9,5 m <sup>2</sup>
6	KOUPELNA   BATHROOM	8,2 m <sup>2</sup>
7	LOŽNICE   BEDROOM	15,6 m <sup>2</sup>
8	KOUPELNA   BATHROOM	4,3 m <sup>2</sup>
9	POKOJ   ROOM	14,8 m <sup>2</sup>
10	POKOJ   ROOM	11,7 m <sup>2</sup>
<b>UŽITNÁ PLOCHA   USABLE FLOOR AREA</b>		<b>125,8 m<sup>2</sup></b>
<b>PODLAHOVÁ PLOCHA   GROSS INTERNAL AREA</b>		<b>132,2 m<sup>2</sup></b>
11	STŘEŠNÍ TERASA   ROOF TERRACE	63,3 m <sup>2</sup>
<b>PLOCHA CELKEM   TOTAL AREA</b>		<b>195,5 m<sup>2</sup></b>

„Podlahová plocha“ jednotky dle platných právních předpisů (nařízení vlády č. 366/2013 Sb.) znamená celkovou plochu všech místností jednotky a také plochy pod nosnými i nenosnými zdmi, přízdívkami a jádry. Jedná se o plochu, která je vymezená obvodovými zdmi jednotky, plocha schodiště a balkónu / lodžie / terasy se do podlahové plochy jednotky nezapočítává. „Podlahová plocha jednotky pro účely stanovení sazby DPH“ je vypočtena dle platných právních předpisů (vyhlášky č. 163/2025 Sb.). „Užitná plocha“ je součtem ploch místností, „plocha celkem“ je součtem podlahové plochy a pochozí plochy dalších prostor bytové jednotky (schodiště, balkónu / lodžie / terasy). Uvedené rozměry a rozměry jsou pouze orientační. Vyobrazené zařízení v plánech (nábytek, kuch. linka, el. spotřebiče atd.) není součástí dodávky, veškeré vyobrazené informace jsou pouze ilustrativního charakteru. Rozsah dodávky je specifikován ve standardu. Investor si vyhrazuje právo na úpravy.