

BYDLENÍ

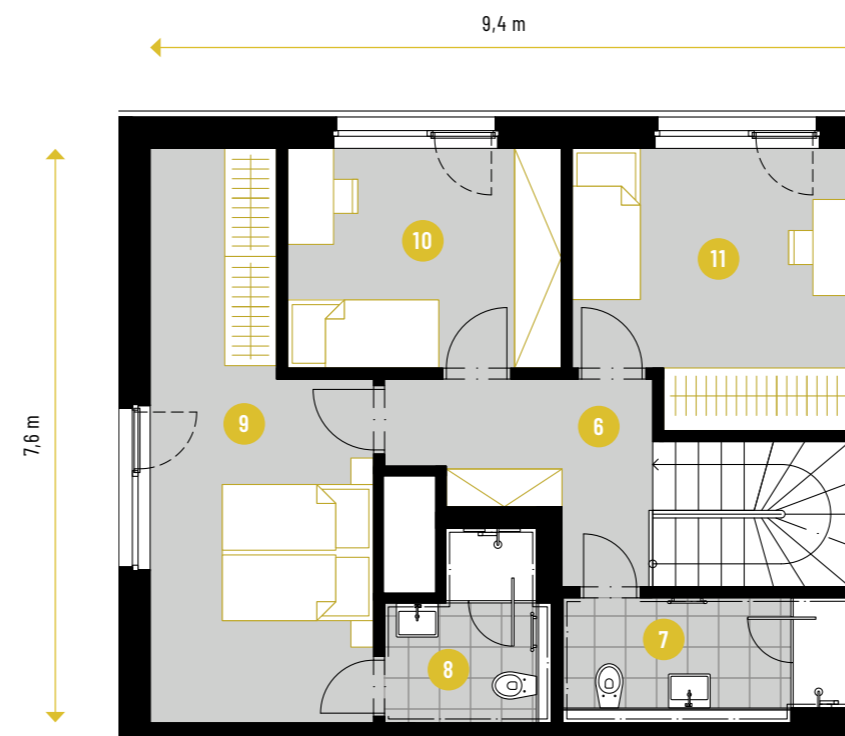
META. COURT

A2.
802

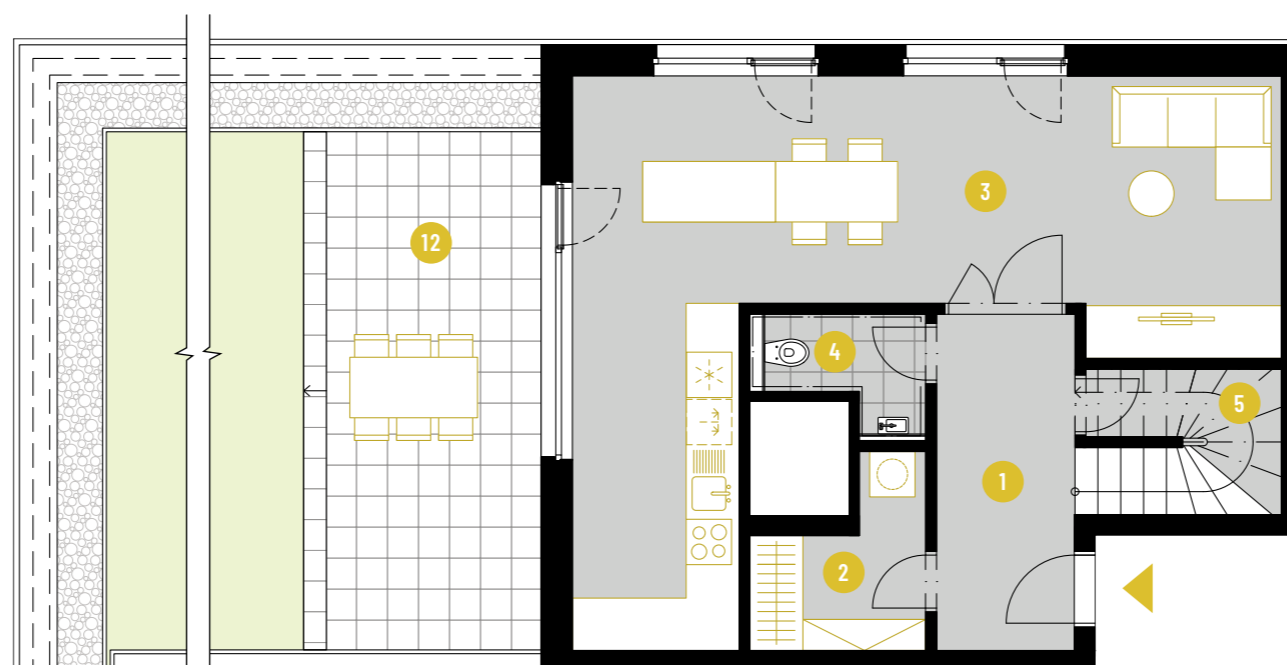
8-9.NP • 4+KK MEZONET • 248,8 M²



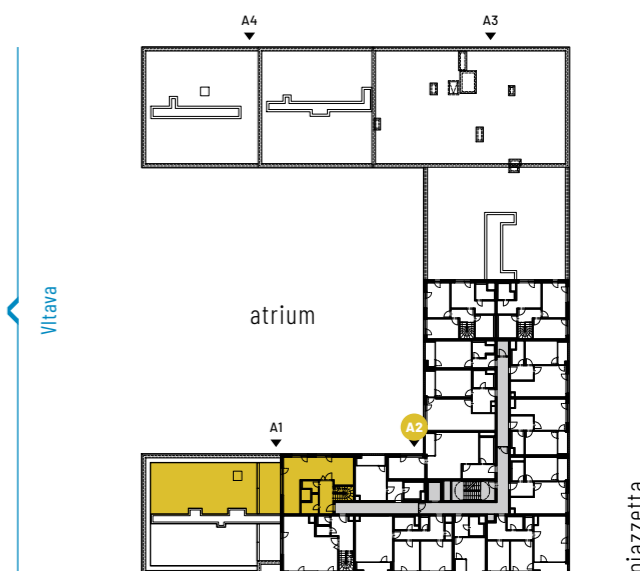
9.NP



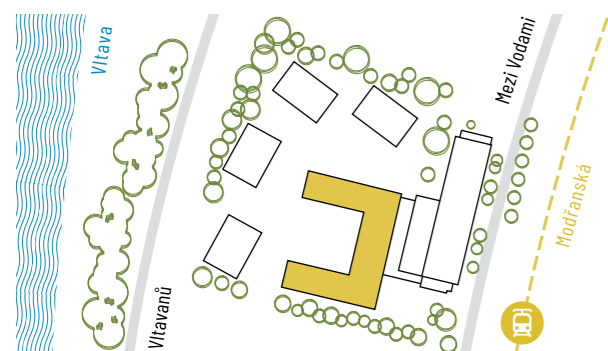
8.NP



↑ rozděleno z důvodu měřítko
plan split due to scale



1	PŘEDSÍŇ HALL	11,1 m ²
2	KOMORA CLOSET	4,5 m ²
3	OBÝVACÍ POKOJ S KK LIVING ROOM & KITCHEN	40,2 m ²
4	WC TOILET	2,9 m ²
5	KOMORA CLOSET	2,5 m ²
6	CHODBA CORRIDOR	12,7 m ²
7	KOUPELNA BATHROOM	6,3 m ²
8	KOUPELNA BATHROOM	4,9 m ²
9	LOŽNICE BEDROOM	18,5 m ²
10	POKOJ ROOM	10,4 m ²
11	POKOJ ROOM	13,1 m ²
UŽITNÁ PLOCHA USABLE FLOOR AREA		127,2 m²
PODLAHOVÁ PLOCHA GROSS INTERNAL AREA		136,7 m²
12	TERASA TERRACE	112,0 m ²
PLOCHA CELKEM TOTAL AREA		248,8 m²



„Podlahová plocha“ jednotky dle platných právních předpisů (nařízení vlády č. 366/2013 Sb.) znamená celkovou plochu ve všech místnostech jednotky a také plochy pod nosnými i nenosnými zdi, přízdívkami a jádry. Jedná se o plochu, která je vymezená obvodovými zdi jednotky, plocha schodiště a balkónu / lodžie / terasy se do podlahové plochy jednotky nezapočítává. „Podlahová plocha jednotky pro účely stanovení sazby DPH“ je vypočtena dle platných právních předpisů (vyhlášky č. 163/2025 Sb.). „Užitná plocha“ je součtem ploch místností, „plocha celkem“ je součtem podlahové plochy a pochozí plochy dalších prostor bytové jednotky (schodiště, balkónu / lodžie / terasy). Uvedené rozměry a rozměry jsou pouze orientační. Vyobrazené zařízení v plánech (nábytek, kuch. linka, el. spotřebiče atd.) není součástí dodávky, veškeré vyobrazené informace jsou pouze ilustrativního charakteru. Rozsah dodávky je specifikován ve standardu. Investor si vyhrazuje právo na úpravy.