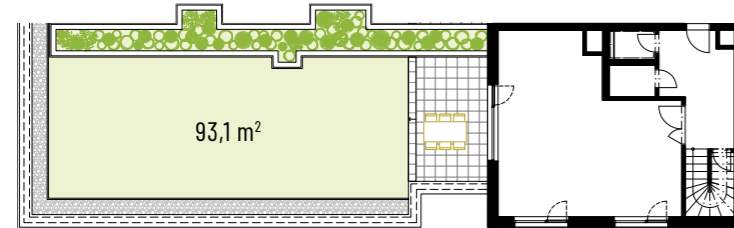


BYDLENÍ

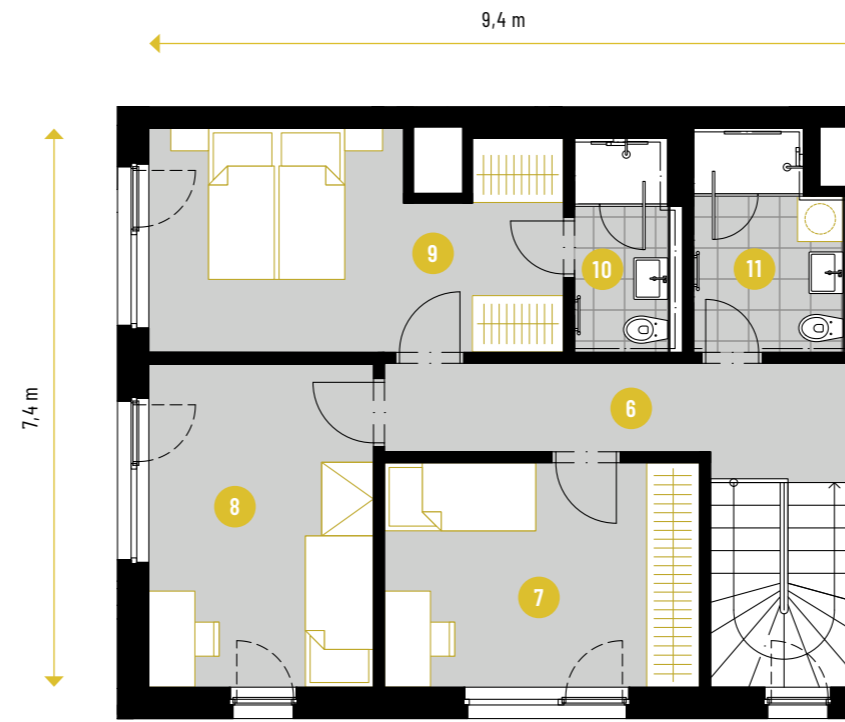
META. COURT

A2.
803

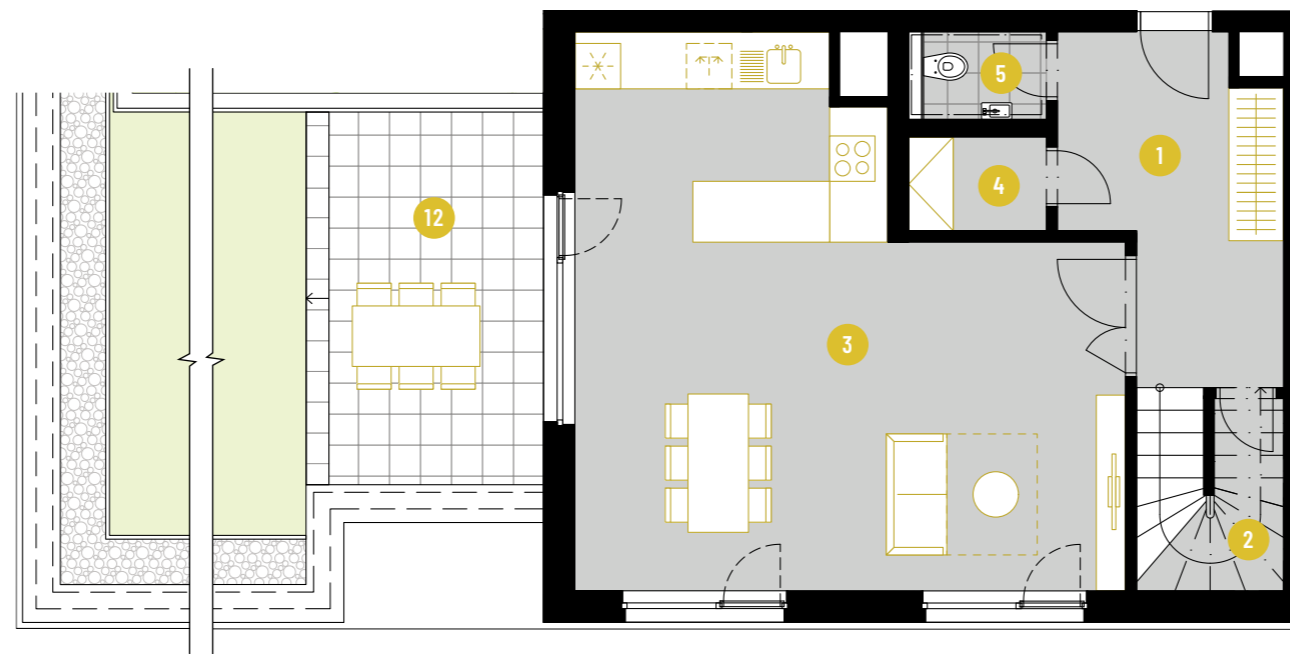
8-9.NP • 4+KK MEZONET • 228,8 M²



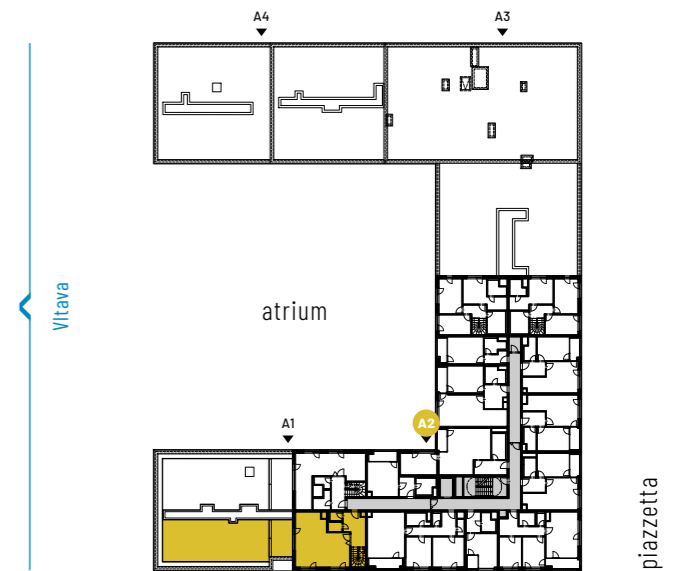
9.NP



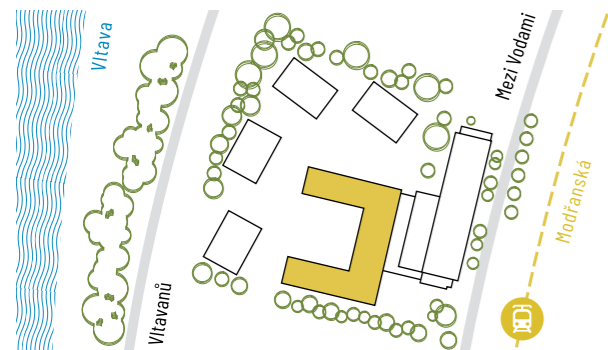
8.NP



rozděleno z důvodu měřítka
plan split due to scale



1	PŘEDSÍŇ HALL	14,0 m ²
2	KOMORA CLOSET	2,5 m ²
3	OBÝVACÍ POKOJ S KK LIVING ROOM & KITCHEN	44,4 m ²
4	KOMORA CLOSET	2,3 m ²
5	WC TOILET	2,1 m ²
6	CHODBA CORRIDOR	14,1 m ²
7	POKOJ ROOM	12,2 m ²
8	POKOJ ROOM	12,7 m ²
9	LOŽNICE BEDROOM	15,2 m ²
10	KOUPELNA BATHROOM	3,4 m ²
11	KOUPELNA BATHROOM	5,8 m ²
UŽITNÁ PLOCHA USABLE FLOOR AREA		128,7 m²
PODLAHOVÁ PLOCHA GROSS INTERNAL AREA		135,7 m²
12	TERASA TERRACE	93,1 m ²
PLOCHA CELKEM TOTAL AREA		228,8 m²



„Podlahová plocha“ jednotky dle platných právních předpisů (nařízení vlády č. 366/2013 Sb.) znamená celkovou plochu ve všech místnostech jednotky a také plochy pod nosnými i nenosnými zdmi, přízdívkami a jádry. Jedná se o plochu, která je vymezená obvodovými zdmi jednotky, plocha schodiště a balkónu / lodžie / terasy se do podlahové plochy jednotky nezapočítává. „Podlahová plocha jednotky pro účely stanovení sazby DPH“ je vypočtena dle platných právních předpisů (vyhlášky č. 163/2025 Sb.). „Užitná plocha“ je součtem ploch místností, „plocha celkem“ je součtem podlahové plochy a pochozí plochy dalších prostor bytové jednotky (schodiště, balkónu / lodžie / terasy). Uvedené rozměry a rozměry jsou pouze orientační. Vyobrazené zařízení v plánech (nábytek, kuch. linka, el. spotřebiče atd.) není součástí dodávky, veškeré vyobrazené informace jsou pouze ilustrativního charakteru. Rozsah dodávky je specifikován ve standardu. Investor si vyhrazuje právo na úpravy.