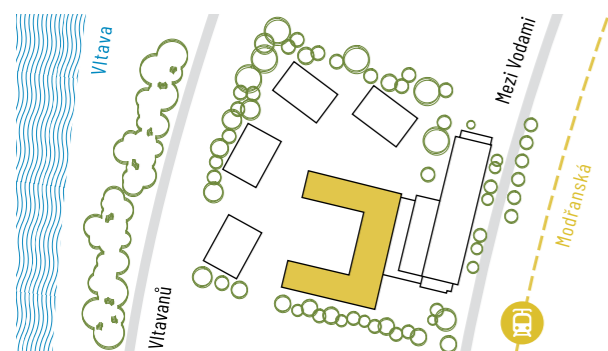
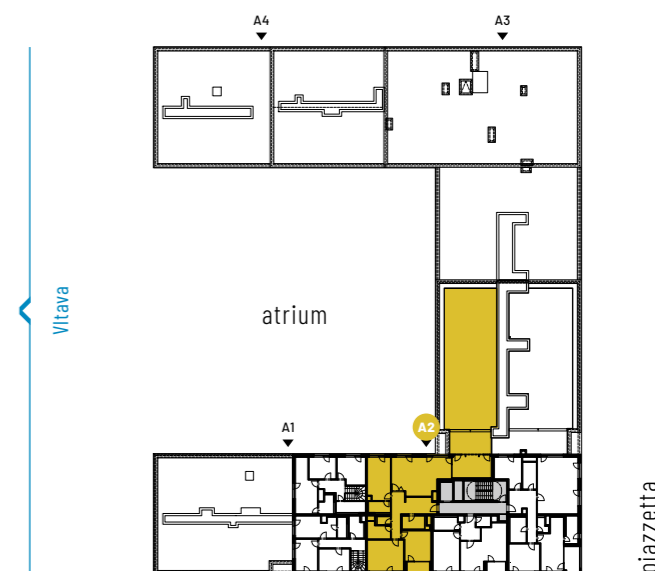
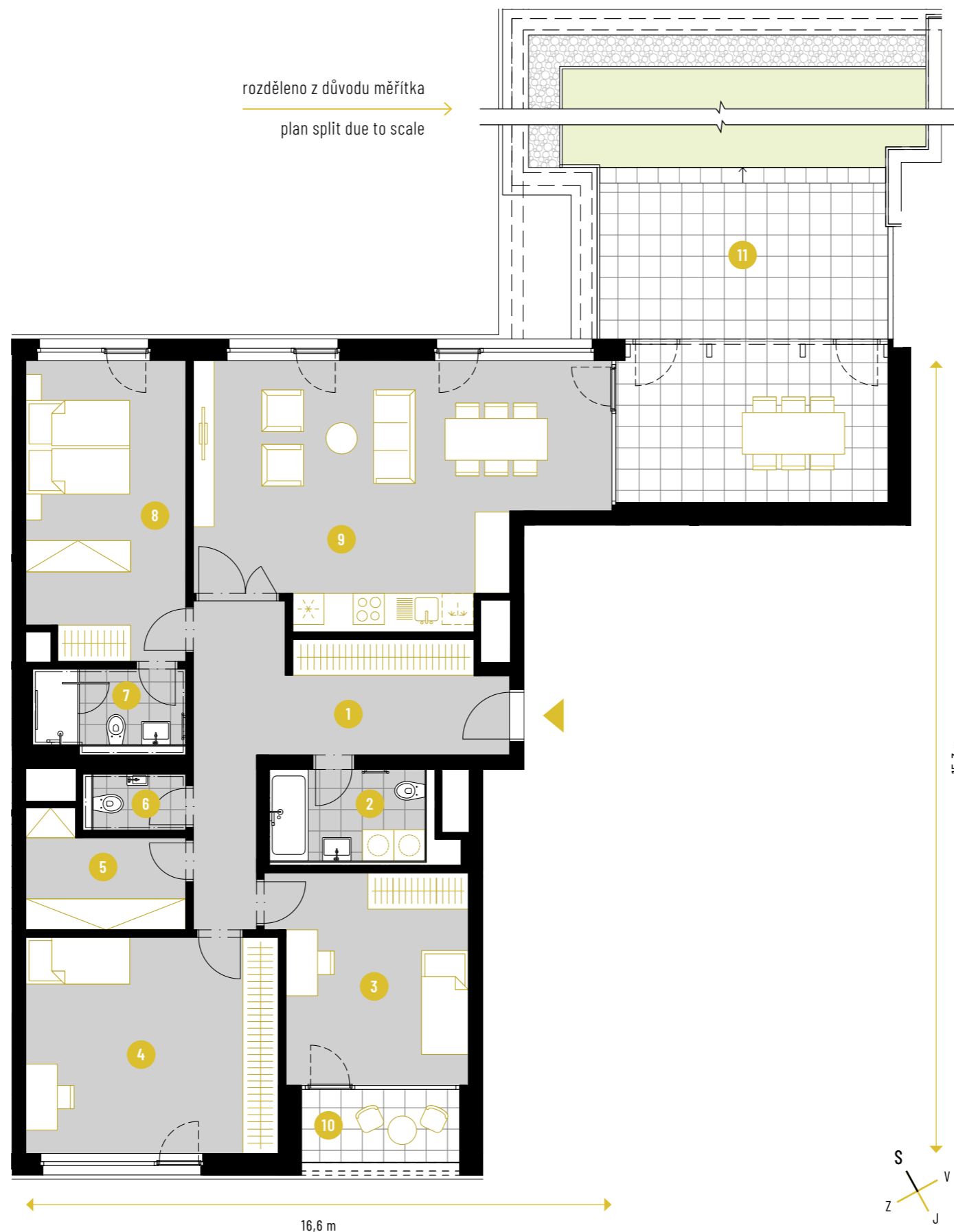
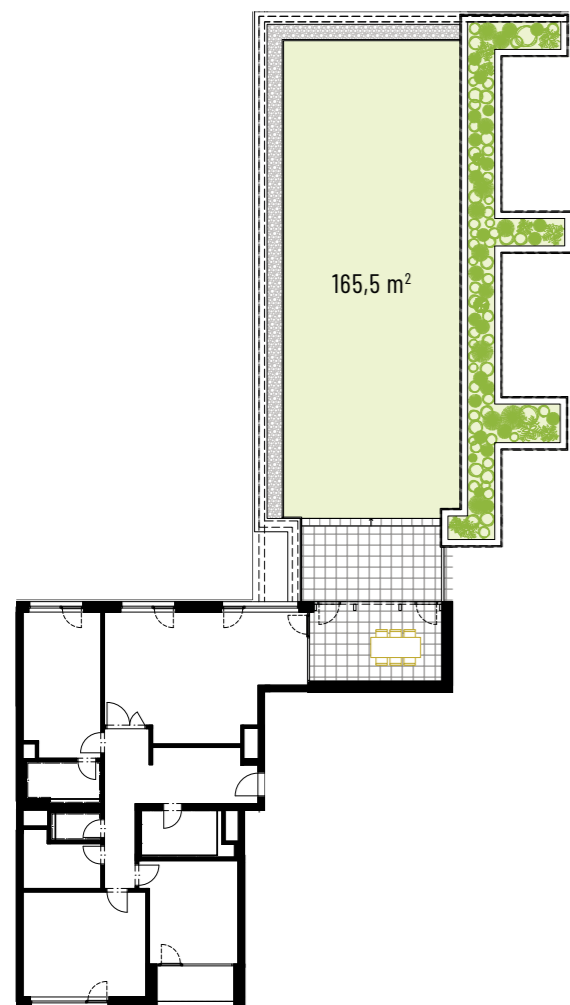


BYDLENÍ META. COURT

rozděleno z důvodu měřítka
plan split due to scale

A2.
901

9.NP • 4+KK • 303,3 M²



1	PŘEDSÍŇ HALL	19,4 m ²
2	KOUPELNA BATHROOM	6,4 m ²
3	POKOJ ROOM	14,7 m ²
4	POKOJ ROOM	20,2 m ²
5	KOMORA CLOSET	6,0 m ²
6	WC TOILET	2,2 m ²
7	KOUPELNA BATHROOM	4,8 m ²
8	LOŽNICE BEDROOM	17,4 m ²
9	OBÝVAČÍ POKOJ S KK LIVING ROOM & KITCHEN	35,6 m ²
UŽITNÁ PLOCHA USABLE FLOOR AREA		126,8 m²
PODLAHOVÁ PLOCHA GROSS INTERNAL AREA		133,4 m²
10	LODŽIE LOGGIA	4,3 m ²
11	STŘEŠNÍ TERASA ROOF TERRACE	165,6 m ²
PLOCHA CELKEM TOTAL AREA		303,3 m²

„Podlahová plocha“ jednotky dle platných právních předpisů (nařízení vlády č. 366/2013 Sb.) znamená celkovou plochu všech místností jednotky a také plochy pod nosnými i nenosnými zdmi, přízdívkami a jádry. Jedná se o plochu, která je vymezená obvodovými zdmi jednotky, plocha schodiště a balkónu / lodžie / terasy se do podlahové plochy jednotky nezapočítává. „Podlahová plocha jednotky pro účely stanovení sazby DPH“ je vypočtena dle platných právních předpisů (vyhlášky č. 163/2025 Sb.). „Užitná plocha“ je součtem ploch místností, „plocha celkem“ je součtem podlahové plochy a pochozí plochy dalších prostor bytové jednotky (schodiště, balkónu / lodžie / terasy). Uvedené rozměry a rozměry jsou pouze orientační. Vyrobené zařízení v plánech (nábytek, kuch. linka, el. spotřebiče atd.) není součástí dodávky, veškeré vyobrazené informace jsou pouze ilustrativního charakteru. Rozsah dodávky je specifikován ve standardu. Investor si vyhrazuje právo na úpravy.