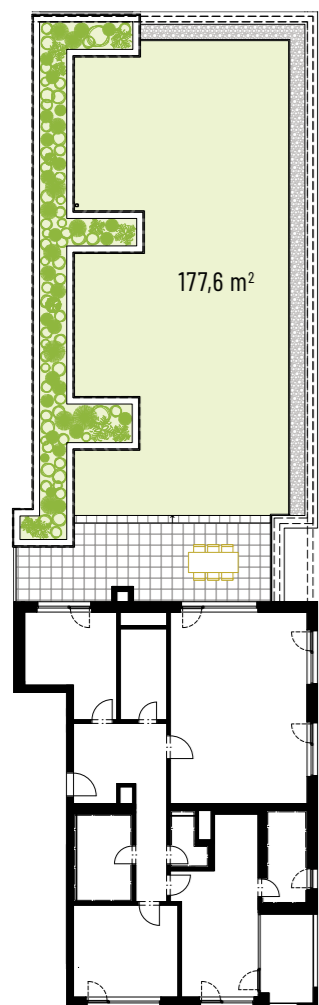
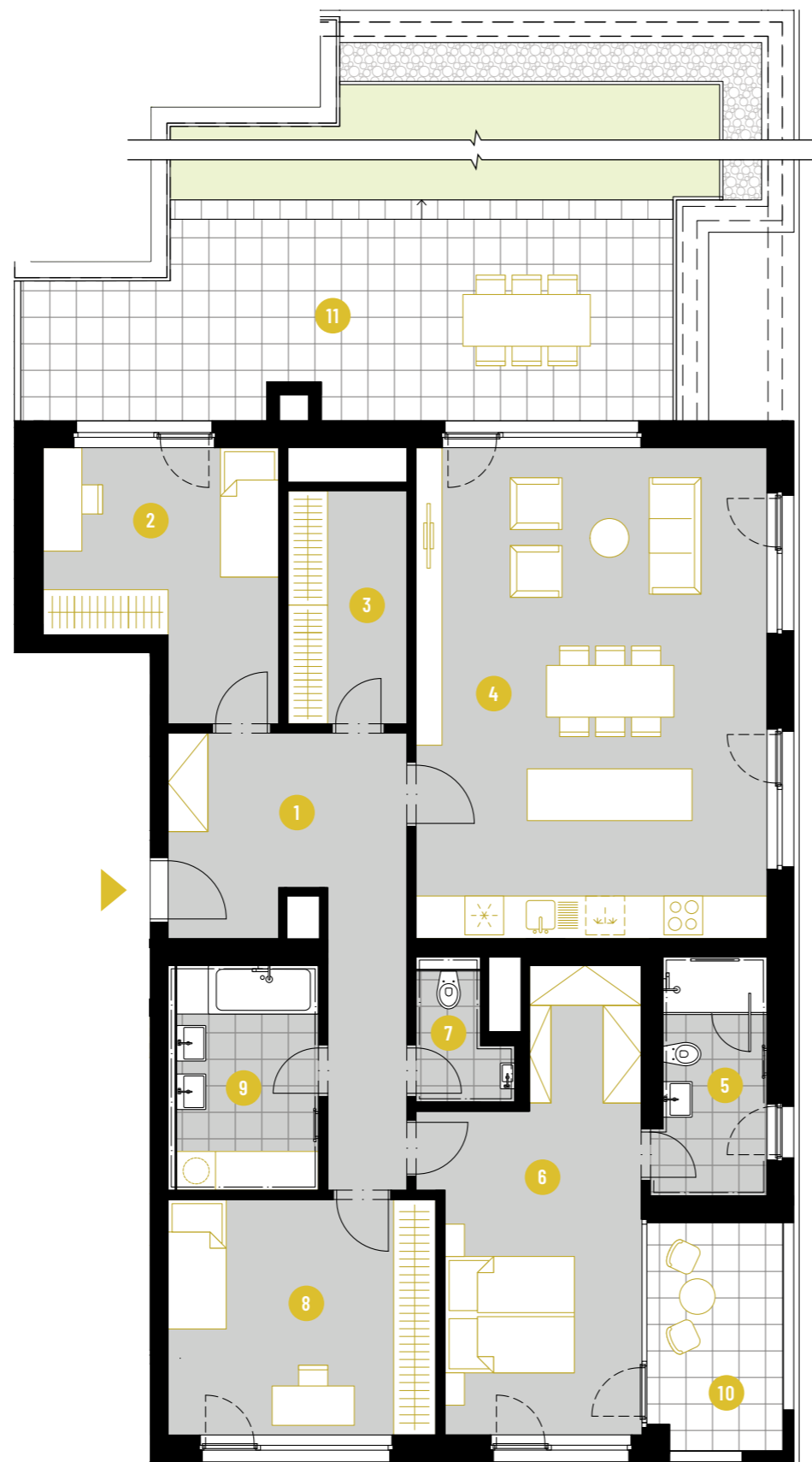
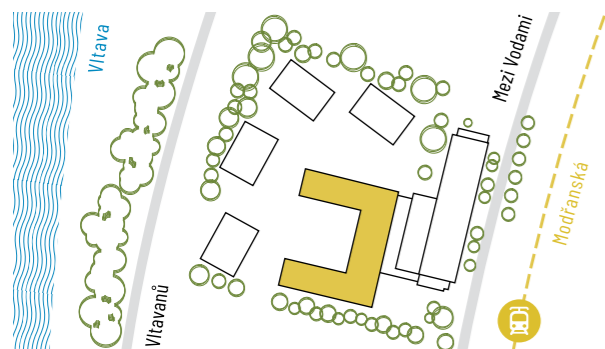


BYDLENÍ META. COURT



177,6 m²



rozděleno z důvodu měřítka
plan split due to scale

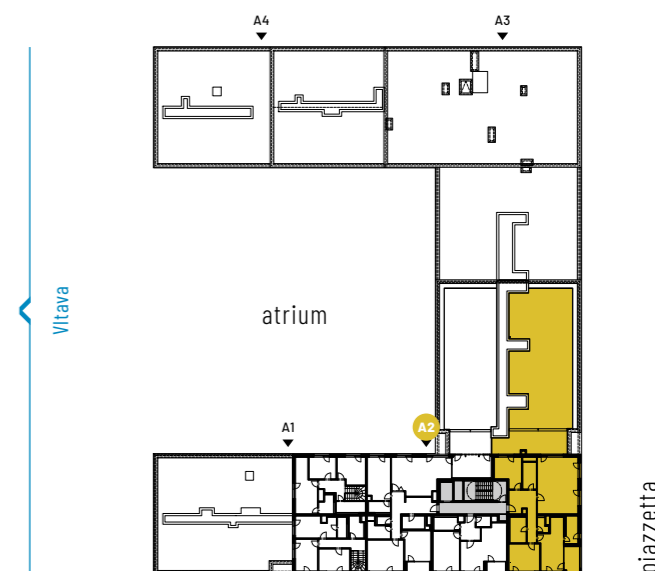
15,3 m

11,2 m



A2.
903

9.NP • 4+KK • 320,2 M²



1	PŘEDSÍŇ HALL	16,8 m ²
2	POKOJ ROOM	12,9 m ²
3	KOMORA CLOSET	6,6 m ²
4	OBÝVACÍ POKOJ S KK LIVING ROOM & KITCHEN	41,2 m ²
5	KOUPELNA BATHROOM	6,2 m ²
6	LOŽNICE BEDROOM	19,6 m ²
7	WC TOILET	2,7 m ²
8	POKOJ ROOM	15,0 m ²
9	KOUPELNA BATHROOM	8,0 m ²
UŽITNÁ PLOCHA USABLE FLOOR AREA		129,1 m²
PODLAHOVÁ PLOCHA GROSS INTERNAL AREA		135,3 m²
10	LODŽIE LOGGIA	7,3 m ²
11	STŘEŠNÍ TERASA ROOF TERRACE	177,6 m ²
PLOCHA CELKEM TOTAL AREA		320,2 m²

„Podlahová plocha“ jednotky dle platných právních předpisů (nařízení vlády č. 366/2013 Sb.) znamená celkovou plochu všech místností jednotky a také plochy pod nosnými i nenosnými zdmi, přízdívkami a jádry. Jedná se o plochu, která je vymezená obvodovými zdmi jednotky, plocha schodiště a balkónu / lodžie / terasy se do podlahové plochy jednotky nezapočítává. „Podlahová plocha jednotky pro účely stanovení sazby DPH“ je vypočtena dle platných právních předpisů (vyhlášky č. 163/2025 Sb.). „Užitná plocha“ je součtem ploch místností, „plocha celkem“ je součtem podlahové plochy a pochozí plochy dalších prostor bytové jednotky (schodiště, balkónu / lodžie / terasy). Uvedené rozměry a rozměry jsou pouze orientační. Vyobrazené zařízení v plánech (nábytek, kuch. linka, el. spotřebiče atd.) není součástí dodávky, veškeré vyobrazené informace jsou pouze ilustrativního charakteru. Rozsah dodávky je specifikován ve standardu. Investor si vyhrazuje právo na úpravy.