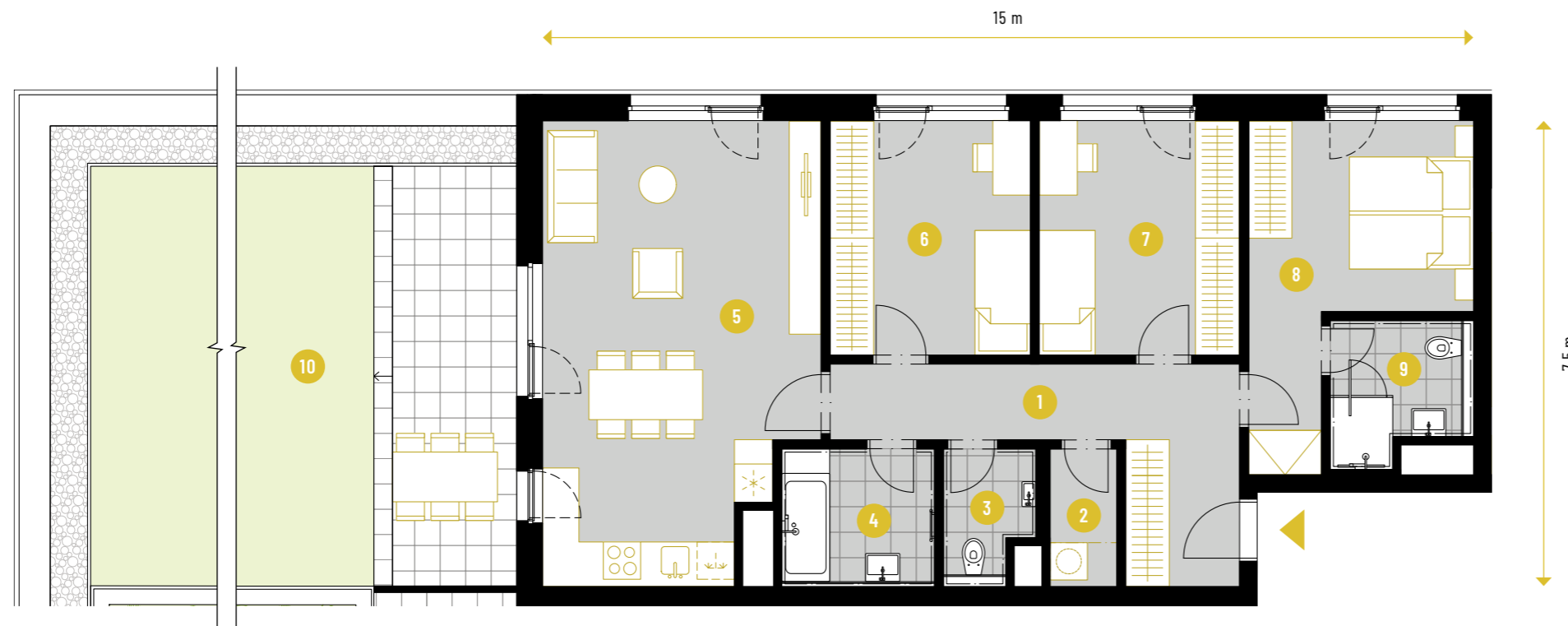
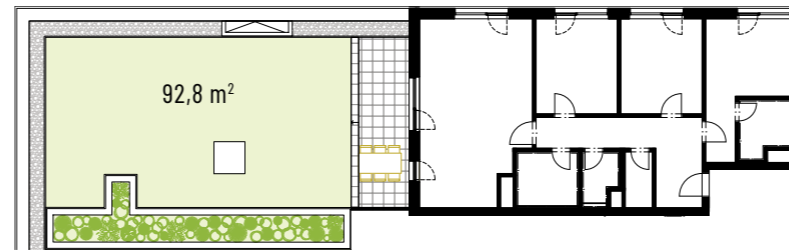


BYDLENÍ

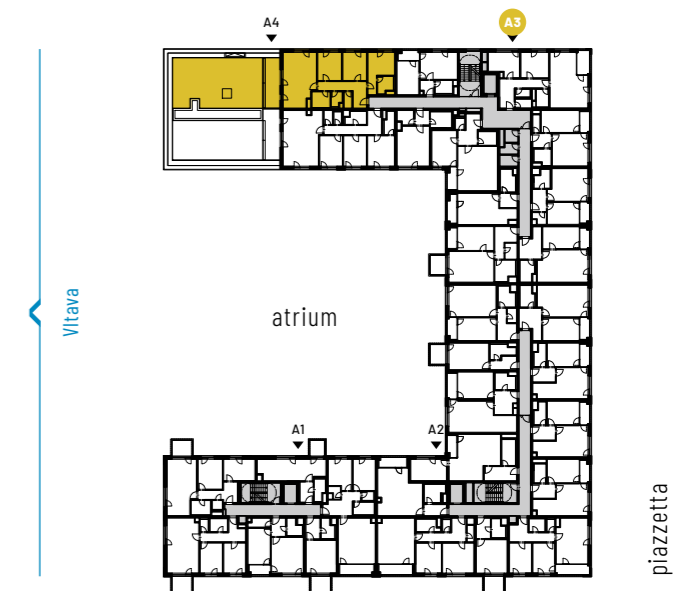
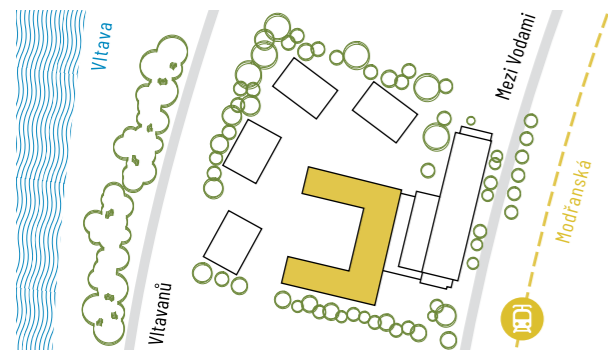
META. COURT

A3.
502

5.NP • 4+KK • 196,2 M²



↑ rozděleno z důvodu měřítka
plan split due to scale



1	PŘEDSÍŇ HALL	13,1 m ²
2	KOMORA CLOSET	2,4 m ²
3	WC TOILET	3,0 m ²
4	KOUPELNA BATHROOM	5,4 m ²
5	OBÝVACÍ POKOJ S KK LIVING ROOM & KITCHEN	31,2 m ²
6	POKOJ ROOM	12,1 m ²
7	POKOJ ROOM	12,1 m ²
8	LOŽNICE BEDROOM	14,3 m ²
9	KOUPELNA BATHROOM	4,8 m ²
UŽITNÁ PLOCHA USABLE FLOOR AREA		98,5 m²
PODLAHOVÁ PLOCHA GROSS INTERNAL AREA		103,4 m²
10	STŘEŠNÍ TERASA ROOF TERRACE	92,8 m ²
PLOCHA CELKEM TOTAL AREA		196,2 m²

„Podlahová plocha“ jednotky dle platných právních předpisů (nařízení vlády č. 366/2013 Sb.) znamená celkovou plochu všech místností jednotky a také plochy pod nosnými i nenosnými zdmi, přízdívkami a jádry. Jedná se o plochu, která je vymezená obvodovými zdmi jednotky, plocha schodiště a balkónu / lodžie / terasy se do podlahové plochy jednotky nezapočítává. „Podlahová plocha jednotky pro účely stanovení sazby DPH“ je vypočtena dle platných právních předpisů (vyhlášky č. 163/2025 Sb.). „Užitná plocha“ je součet ploch místností, „plocha celkem“ je součet podlahové plochy a pochozí plochy dalších prostor bytové jednotky (schodiště, balkónu / lodžie / terasy). Uvedené rozměry a rozměry jsou pouze orientační. Vyobrazené zařízení a plány (nábytek, kuch. linka, el. spotřebiče atd.) není součástí dodávky, veškeré vyobrazené informace jsou pouze ilustrativního charakteru. Rozsah dodávky je specifikován ve standardu. Investor si vyhrazuje právo na úpravy.