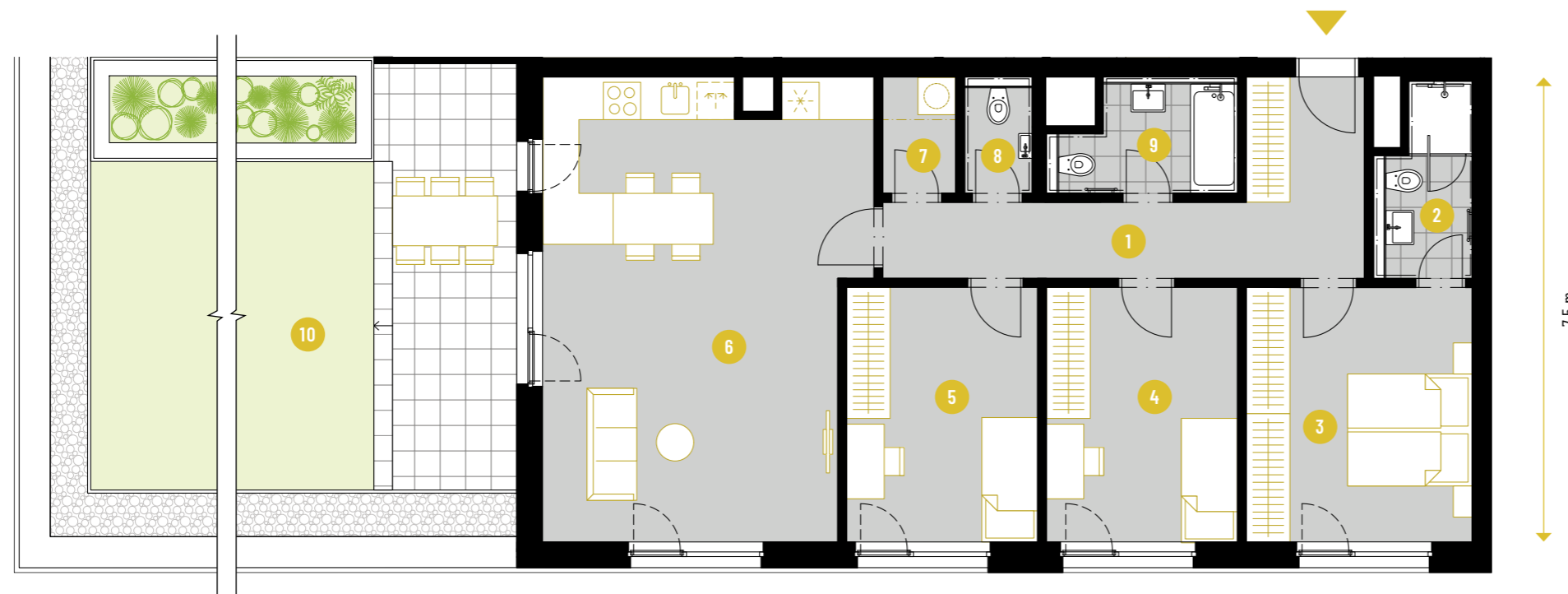
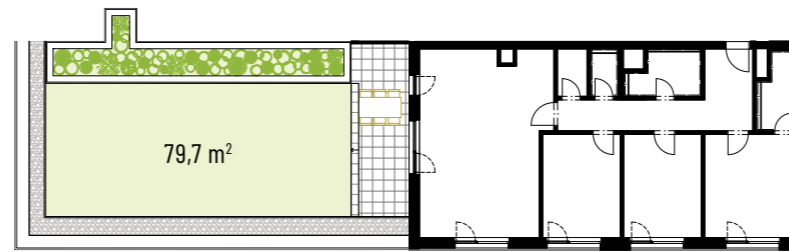


BYDLENÍ

# META. COURT

A3.  
503

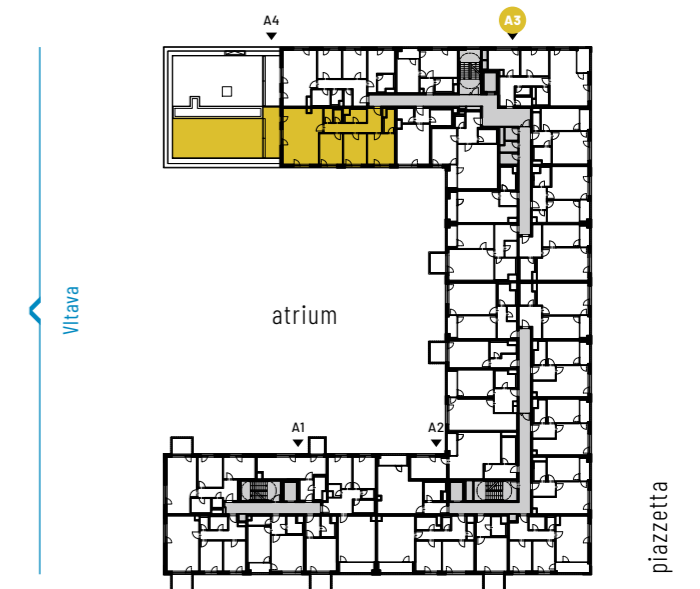
5.NP • 4+KK • 189,8 M<sup>2</sup>



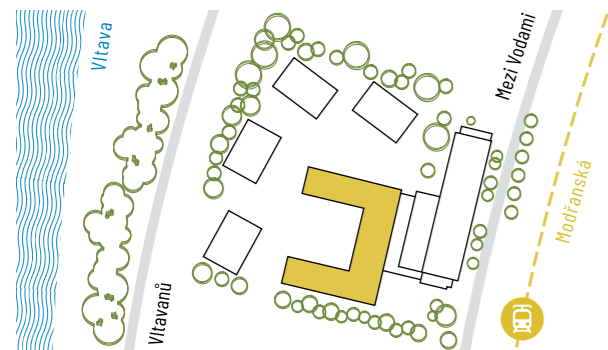
rozděleno z důvodu měřítka  
plan split due to scale

15 m

7,5 m



1	PŘEDSÍŇ   HALL	14,1 m <sup>2</sup>
2	KOUPELNA   BATHROOM	4,5 m <sup>2</sup>
3	LOŽNICE   BEDROOM	15,2 m <sup>2</sup>
4	POKOJ   ROOM	12,6 m <sup>2</sup>
5	POKOJ   ROOM	12,6 m <sup>2</sup>
6	OBÝVACÍ POKOJ S KK   LIVING ROOM & KITCHEN	37,2 m <sup>2</sup>
7	KOMORA   CLOSET	2,2 m <sup>2</sup>
8	WC   TOILET	2,0 m <sup>2</sup>
9	KOUPELNA   BATHROOM	4,9 m <sup>2</sup>
<b>UŽITNÁ PLOCHA   USABLE FLOOR AREA</b>		<b>105,3 m<sup>2</sup></b>
<b>PODLAHOVÁ PLOCHA   GROSS INTERNAL AREA</b>		<b>110,1 m<sup>2</sup></b>
10	STŘEŠNÍ TERASA   ROOF TERRACE	79,7 m <sup>2</sup>
<b>PLOCHA CELKEM   TOTAL AREA</b>		<b>189,8 m<sup>2</sup></b>



„Podlahová plocha“ jednotky dle platných právních předpisů (nařízení vlády č. 366/2013 Sb.) znamená celkovou plochu všech místností jednotky a také plochy pod nosnými i nenosnými zdmi, přízdívkami a jádry. Jedná se o plochu, která je vymezená obvodovými zdmi jednotky, plocha schodiště a balkónu / lodžie / terasy se do podlahové plochy jednotky nezapočítává. „Podlahová plocha jednotky pro účely stanovení sazby DPH“ je vypočtena dle platných právních předpisů (vyhlášky č. 163/2025 Sb.). „Užitná plocha“ je součtem ploch místností, „plocha celkem“ je součtem podlahové plochy a pochozí plochy dalších prostor bytové jednotky (schodiště, balkónu / lodžie / terasy). Uvedené rozměry a rozměry jsou pouze orientační. Vyobrazené zařízení a plány (nábytek, kuch. linka, el. spotřebiče atd.) není součástí dodávky, veškeré vyobrazené informace jsou pouze ilustrativního charakteru. Rozsah dodávky je specifikován ve standardu. Investor si vyhrazuje právo na úpravy.

COOPERA

BYDLENÍ-META.CZ