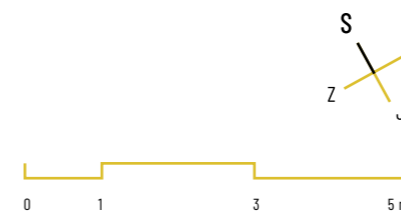
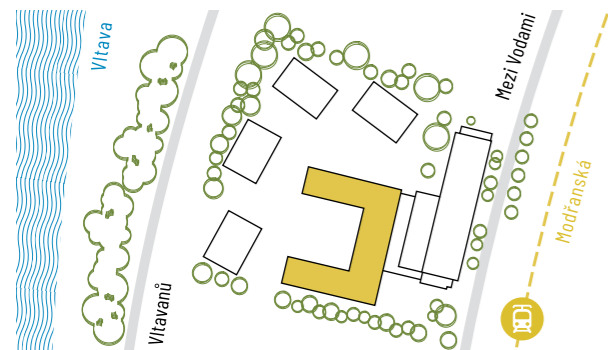
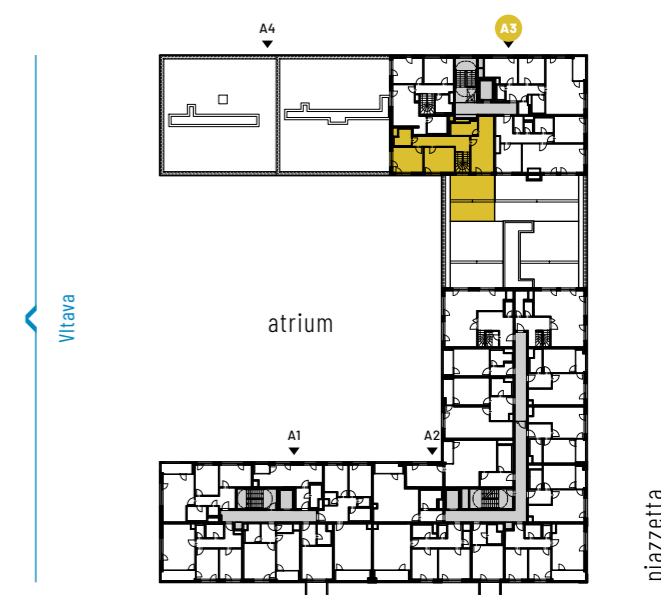
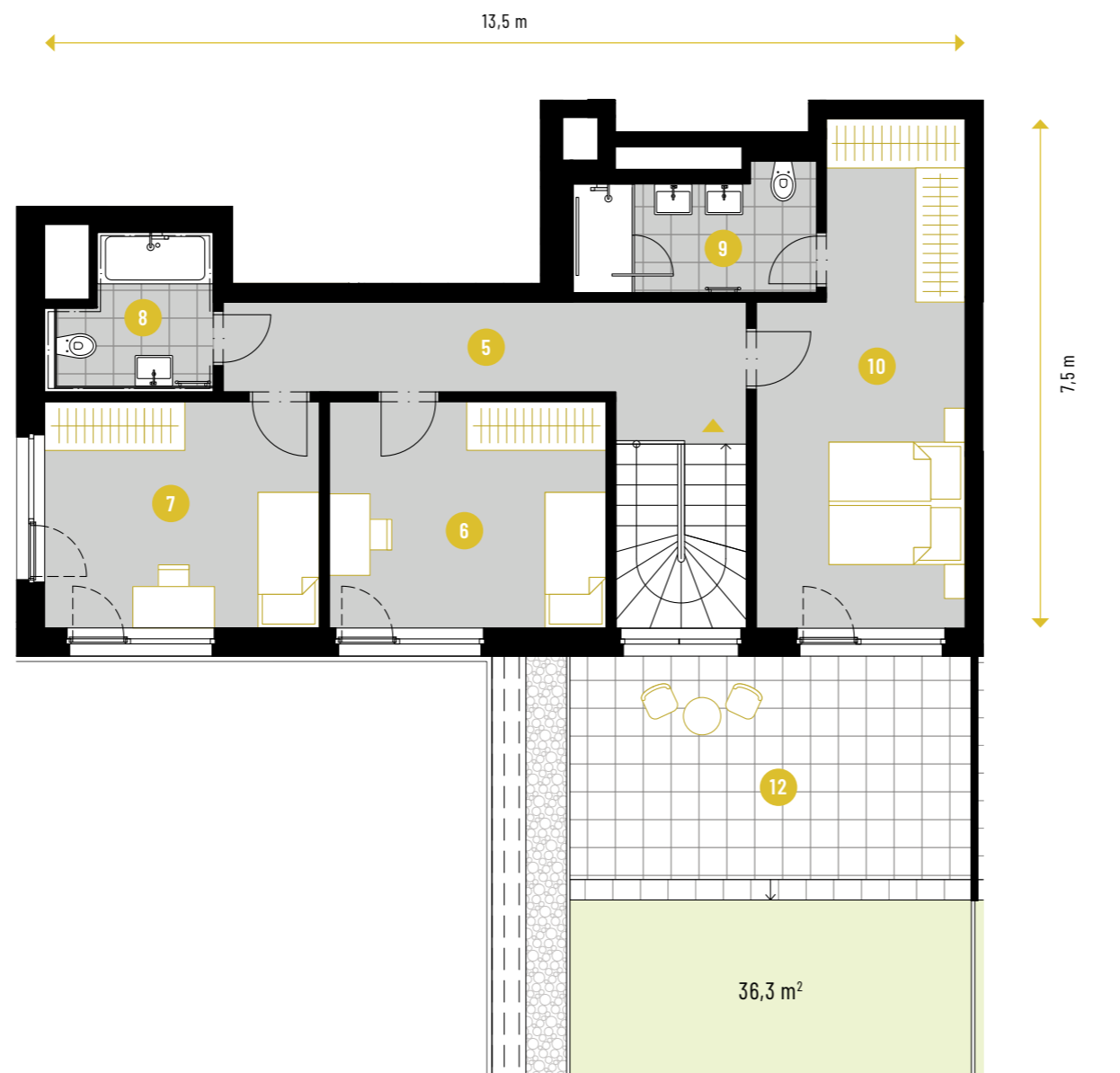


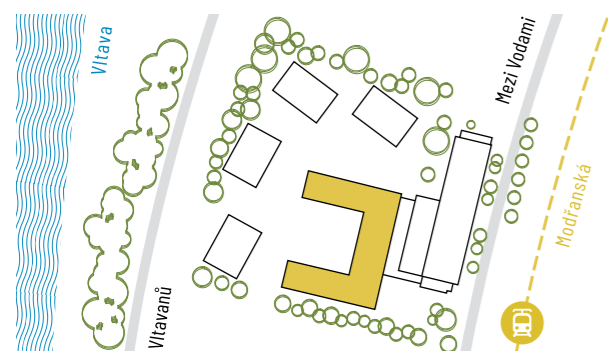
|   |  |                            |
|---|--|----------------------------|
| 1   | PŘEDSÍŇ   HALL                             | 13,7 m <sup>2</sup>        |
| 2   | KOMORA   CLOSET                            | 10,3 m <sup>2</sup>        |
| 3   | OBÝVACÍ POKOJ S KK   LIVING ROOM & KITCHEN | 50,5 m <sup>2</sup>        |
| 4   | KOUPELNA   BATHROOM                        | 5,5 m <sup>2</sup>         |
| 5   | CHODBA   CORRIDOR                          | 17,3 m <sup>2</sup>        |
| 6   | POKOJ   ROOM                               | 13,6 m <sup>2</sup>        |
| 7   | POKOJ   ROOM                               | 13,5 m <sup>2</sup>        |
| 8   | KOUPELNA   BATHROOM                        | 5,0 m <sup>2</sup>         |
| 9   | KOUPELNA   BATHROOM                        | 6,9 m <sup>2</sup>         |
| 10  | LOŽNICE   BEDROOM                          | 20,3 m <sup>2</sup>        |
| <b>UŽITNÁ PLOCHA   USABLE FLOOR AREA</b>      |  | <b>156,6 m<sup>2</sup></b> |
| <b>PODLAHOVÁ PLOCHA   GROSS INTERNAL AREA</b> |  | <b>161,9 m<sup>2</sup></b> |
| 11  | STŘEŠNÍ TERASA   ROOF TERRACE              | 86,2 m <sup>2</sup>        |
| 12  | STŘEŠNÍ TERASA   ROOF TERRACE              | 36,3 m <sup>2</sup>        |
| <b>PLOCHA CELKEM   TOTAL AREA</b>             |  | <b>284,3 m<sup>2</sup></b> |



„Podlahová plocha“ jednotky dle platných právních předpisů (nařízení vlády č. 366/2013 Sb.) znamená celkovou plochu v všech místnostech jednotky a také plochy pod nosnými i nenosnými zdmi, přízdívkami a jádry. Jedná se o plochu, která je vymezená obvodovými zdmi jednotky, plocha schodiště a balkónu / lodžie / terasy se do podlahové plochy jednotky nezapočítává. „Podlahová plocha jednotky pro účely stanovení sazby DPH“ je vypočtena dle platných právních předpisů (vyhlášky č. 163/2025 Sb.). „Užitná plocha“ je součtem ploch místností, „plocha celkem“ je součtem podlahové plochy a pochozí plochy dalších prostor bytové jednotky (schodiště, balkónu / lodžie / terasy). Uvedené rozměry a rozměry jsou pouze orientační. Vybrazené zařízení v plánech (nábytek, kuch. linka, el. spotřebiče atd.) není součástí dodávky, veškeré vyobrazené informace jsou pouze ilustrativního charakteru. Rozsah dodávky je specifikován ve standardu. Investor si vyhrazuje právo na úpravy.



|   |  |                            |
|---|--|----------------------------|
| 1   | PŘEDSÍŇ   HALL                             | 13,7 m <sup>2</sup>        |
| 2   | KOMORA   CLOSET                            | 10,3 m <sup>2</sup>        |
| 3   | OBÝVACÍ POKOJ S KK   LIVING ROOM & KITCHEN | 50,5 m <sup>2</sup>        |
| 4   | KOUPELNA   BATHROOM                        | 5,5 m <sup>2</sup>         |
| 5   | CHODBA   CORRIDOR                          | 17,3 m <sup>2</sup>        |
| 6   | POKOJ   ROOM                               | 13,6 m <sup>2</sup>        |
| 7   | POKOJ   ROOM                               | 13,5 m <sup>2</sup>        |
| 8   | KOUPELNA   BATHROOM                        | 5,0 m <sup>2</sup>         |
| 9   | KOUPELNA   BATHROOM                        | 6,9 m <sup>2</sup>         |
| 10  | LŮŽNICE   BEDROOM                          | 20,3 m <sup>2</sup>        |
| <b>UŽITNÁ PLOCHA   USABLE FLOOR AREA</b>      |  | <b>156,6 m<sup>2</sup></b> |
| <b>PODLAHOVÁ PLOCHA   GROSS INTERNAL AREA</b> |  | <b>161,9 m<sup>2</sup></b> |
| 11  | STŘEŠNÍ TERASA   ROOF TERRACE              | 86,2 m <sup>2</sup>        |
| 12  | STŘEŠNÍ TERASA   ROOF TERRACE              | 36,3 m <sup>2</sup>        |
| <b>PLOCHA CELKEM   TOTAL AREA</b>             |  | <b>284,3 m<sup>2</sup></b> |



„Podlahová plocha“ jednotky dle platných právních předpisů (nařízení vlády č. 366/2013 Sb.) znamená celkovou plochu všech místností jednotky a také plochy pod nosnými i nenosnými zdmi, přízdívkami a jádry. Jedná se o plochu, která je vymezená obvodovými zdmi jednotky, plocha schodiště a balkónu / lodžie / terasy se do podlahové plochy jednotky nezapočítává. „Podlahová plocha jednotky pro účely stanovení sazby DPH“ je vypočtena dle platných právních předpisů (vyhlášky č. 163/2025 Sb.). „Užitná plocha“ je součtem ploch místností, „plocha celkem“ je součtem podlahové plochy a pochozí plochy dalších prostor bytové jednotky (schodiště, balkónu / lodžie / terasy). Uvedené rozměry a rozměry jsou pouze orientační. Vyobrazené zařízení v plánech (nábytek, kuch. linka, el. spotřebiče atd.) není součástí dodávky, veškeré vyobrazené informace jsou pouze ilustrativního charakteru. Rozsah dodávky je specifikován ve standardu. Investor si vyhrazuje právo na úpravy.